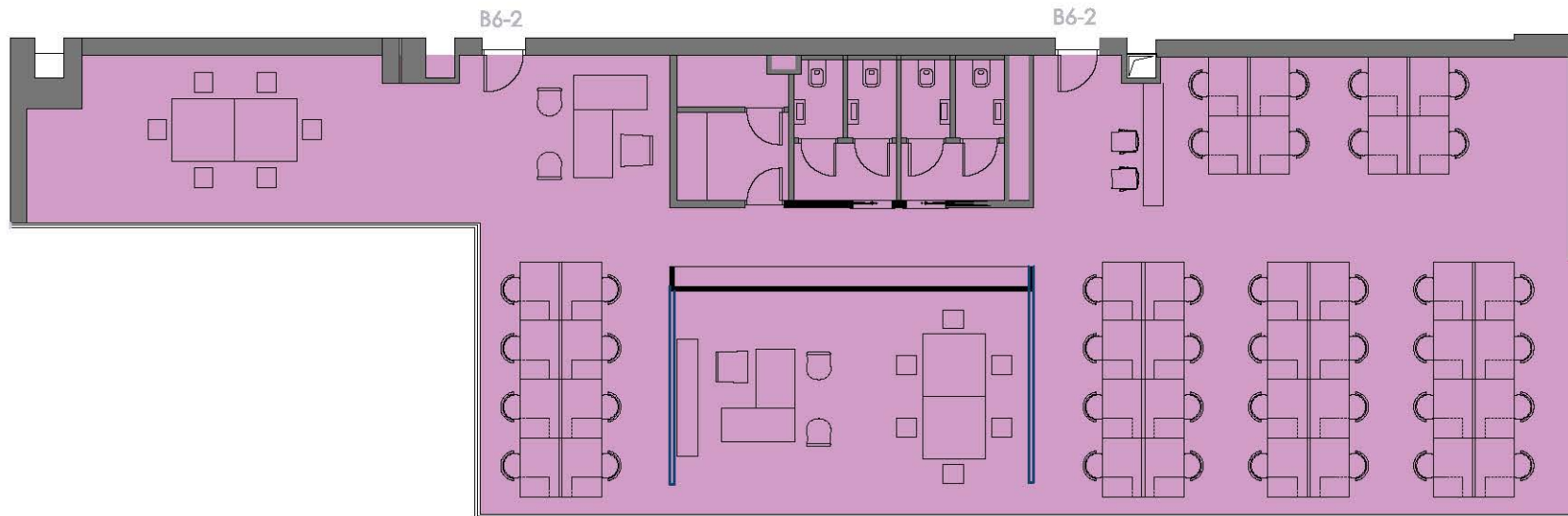


LA PERCEE VERTE

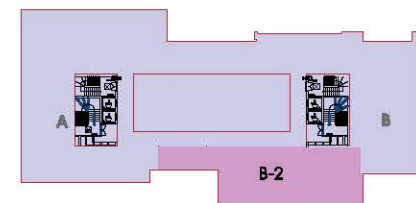
SOCIETE DE PROMOTION
IMMOBILIERE: JOUMAIRA
IMMOBILIERE

CONSTRUCTION D'UN
IMMEUBLE DE BUREAUX
AUX JARDINS DE
CARTHAGE

BLOC B
TYPE BUREAUTIQUE
& EME ETAGE
SURFACE HORS
OEUVRE : 253 m²
SURFACE VENDABLE: 350.2 m²



ACQUEREUR



NB: LE PRESENT DOCUMENT N'EST PAS CONTRACTUEL